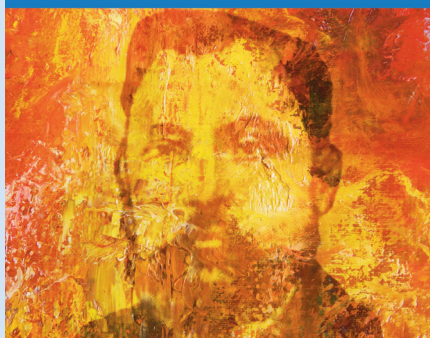


Pierre Biétry (1872-1918)

Du socialisme au nationalisme, ou l'aventure
du leader des Jaunes à la Belle Époque

Christophe Maillard



SCIENCES HUMAINES ET TECHNOLOGIE

UNIVERSITÉ DE TECHNOLOGIE DE BELFORT-MONTBÉLIARD

Pierre Biétry (1872-1918)

Du socialisme au nationalisme, ou l'aventure du leader des Jaunes à la Belle Époque

Christophe Maillard

Parution : octobre 2013

ISBN 978-2-914279-74-1



9 782914 279741

livre papier : 14 €

ISBN 978-2-914279-75-8



9 782914 279758

livre num. : 10 €

ISBN 978-2-914279-76-5



9 782914 279765

papier & num. : 16 €

Caractéristiques techniques

Format 16 x 22 cm / 206 pages

Edition

Pôle éditorial de l'université de
technologie de Belfort-Montbéliard

Diffusé-Distribué par

• **Boutique en ligne** : Éditions de l'UTBM
<https://shop.utbm.fr/>

• **Le Comptoir des presses d'universités**
(pour les particuliers)

86, rue Claude Bernard – 75005 Paris

Tél. +33 (0)1 47 07 83 27

<https://www.lcdpu.fr/editeurs/utbm/>

• **CiD** (pour les professionnels)

18-20, rue Robert Schuman

94220 Charenton-le-Pont

Tél. +33 (0)1 53 48 56 30

• En librairies

Pour plus d'informations

Directeur de publication

Ghislain Montavon, directeur de l'UTBM

Pôle éditorial de l'université de

technologie de Belfort-Montbéliard

Site de Sevenans – 90010 Belfort cedex

Tél. +33 (0)3 84 58 32 72

Contact : editions@utbm.fr

Notre catalogue accessible sur :

<https://www.utbm.fr/editions/>



Contenu

Pierre Biétry (1872-1918) est un personnage oublié de la vie politique et syndicale de la Belle Époque. Originaire de l'Est de la France, ce simple ouvrier horloger devient un ardent polémiste républicain radical avant de rejoindre le monde socialiste et syndical. Figure de proue des grandes grèves de la région de Belfort-Montbéliard en 1899, il rejoint en 1901 le mouvement syndical jaune après son exclusion des rangs socialistes. C'est le début d'un parcours qui le mène sur les bancs de la Chambre des Députés (1906-1910) et fait de lui un infatigable promoteur du propriétéisme et de la cogestion entre les patrons et les ouvriers. Défenseur d'une nouvelle théorie sociale et politique incarnée dans les idéaux jaunes, Pierre Biétry combat ardemment le socialisme, et devient vite la bête noire du monde ouvrier, maniant aussi bien l'antisémitisme que le nationalisme pour mobiliser les masses populaires et réformer la société française. Finalement, il échoue et meurt en Indochine en 1918.

Tout en dressant un portrait inédit du personnage, Christophe Maillard dépasse largement le cadre de la biographie, pour aller dans un premier temps à la rencontre du mouvement jaune, un courant syndical quelque peu délaissé par les historiens. Dans un second temps, sortant du seul champ syndical, il aborde avec force la dimension politique du personnage, qui, conforté par son mandat parlementaire de 1906, s'engage sur un chemin de crête entre national-socialisme et socialisme-national, une subtilité dans l'ordre des mots qui recouvre un réel questionnement.

Préface de Pierre Lamard, professeur des universités, UTBM.

Cet ouvrage a bénéficié du soutien de l'IUFM de Franche-Comté, école interne de l'Université de Franche-Comté.

Pierre Biétry (1872-1918)

Du socialisme au nationalisme, ou l'aventure du leader des Jaunes à la Belle Époque

Christophe Maillard

Table des matières

Préface

Pierre Biétry : objet de débats complexes

- Biétry, un traître qui collabore avec les patrons
- Biétry, un chef préfasciste
- Biétry : contre-révolutionnaire ou apolitique ?
- Sources et problématiques

Le jeune Biétry (1872-1896)

- Une jeunesse modeste
- L'entrée en politique de Biétry (1896-1898)

Biétry, une étoile montante du socialisme français (1898-1901)

- Biétry socialiste
- Biétry, leader syndical
- Un leader socialiste d'envergure nationale

Biétry, socialiste national

- Les débuts du syndicalisme jaune
- Biétry fonde la Fédération nationale des Jaunes de France (avril-juillet 1902) et le Parti socialiste national (janvier-novembre 1903)

Biétry, leader national des Jaunes

- Biétry, propagandiste national
- L'organisation d'une structure durable
- Biétry, théoricien

Biétry, parlementaire (1906-1910)

- Derrière Biétry, des bourgeois, des aristocrates et des antisémites !
- Biétry devient parlementaire (février-juin 1906)
- Biétry à la Chambre

De la radicalisation politique au départ pour l'Indochine : l'ultime évolution de Biétry

- Un syndicaliste aristocrate ?
- Un leader d'extrême droite
- Biétry colonialiste (juin 1912-novembre 1918)

Biétry : un précurseur ?

- Quel bilan tirer d'un tel parcours ?
- Que retenir d'un tel parcours ?
- Comment qualifier Biétry ?

Annexes

Sources et bibliographie

Index des principaux noms de lieux et de personnages

Présentation de l'auteur

Formateur en histoire-géographie à l'École supérieure du professorat et de l'éducation de l'Université de Franche-Comté, l'auteur a soutenu un doctorat sur Pierre Biétry (1872-1918), leader des syndicats jaunes. Il travaille plus globalement sur les questions d'intégration des milieux populaires à la matrice républicaine à travers différents vecteurs : les sports, l'école et le syndicalisme. Il a co-dirigé avec le philosophe Pierre Statius, l'ouvrage de François Furet : Révolution française, Grande Guerre, communisme paru au Cerf en 2011.

Public intéressé

historiens, syndicalistes, grand public

Mots clés

syndicalisme, être un jaune, biographie politique, nationalisme, socialisme, Belle Époque