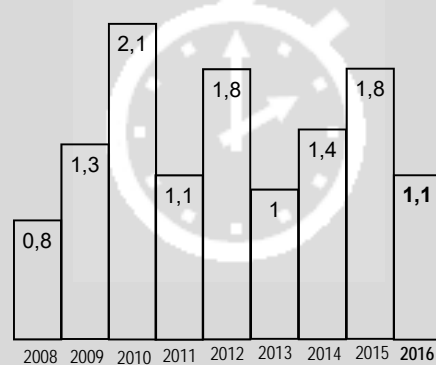


### DELAI MOYEN DE RECHERCHE DU 1<sup>er</sup> EMPLOI (mois)

Average length of job search (months)  
Durchschnittliche Zeit der Arbeitssuche (Monate)  
Plazo medio de búsqueda de empleo (meses)



### FONCTION PRINCIPALE EXERCEE PAR LES DIPLOMES - 1<sup>er</sup> EMPLOI

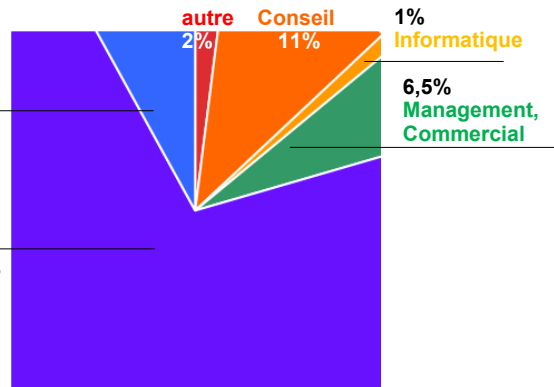
Function / Beruf / Función  
Diplômés 2014 à 2016

**8%**  
**Recherche, Etudes et Développement**

Ing. Bureau d'Etudes 4,5%  
Design / Konstruktionsbüro / estudios y desarrollo

**71,5%**  
**Production, Méthodes, Maintenance, Logistique**

Ing. Industrialisation, Méthodes 28,5%  
Industrial / Industrialisierung / Industrialización  
Ing. Production 16,5%  
Manufacturing Engineer / Produktion / Producción  
Ing. Logistique 9,5%  
Logistics Engineer / Logistik / Ingeniero logística  
Ing. Qualité 8,5%  
Quality Engineer / Qualität / Ingeniero calidad  
Ing. Projet 5,5%  
Project Engineer / Projekt / Ingeniero proyectos



### Les diplômés de 2014 à 2016 sont :

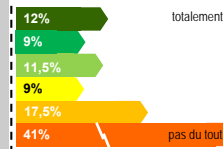


**88,5%** des diplômés 2016 en activité jugent leur emploi en adéquation avec leur niveau de formation.

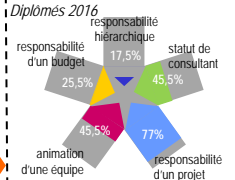
**85,5%** des diplômés 2016 en activité jugent leur formation en adéquation avec le secteur pour lequel ils travaillent.

### Le 1<sup>er</sup> emploi intègre-t-il le développement durable ?

Diplômés 2016



### 1<sup>er</sup> emploi, 1<sup>eres</sup> responsabilités



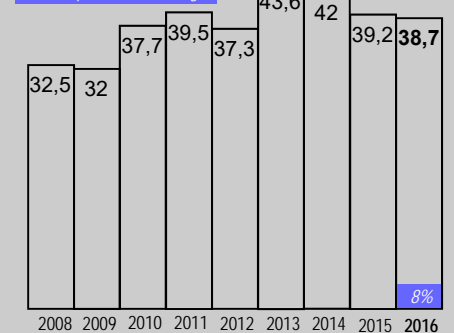
### 1<sup>er</sup> EMPLOI : Taille des entreprises qui recrutent

Company size / Größe der Firmen / Tamaño de las empresas  
Diplômés 2014 à 2016

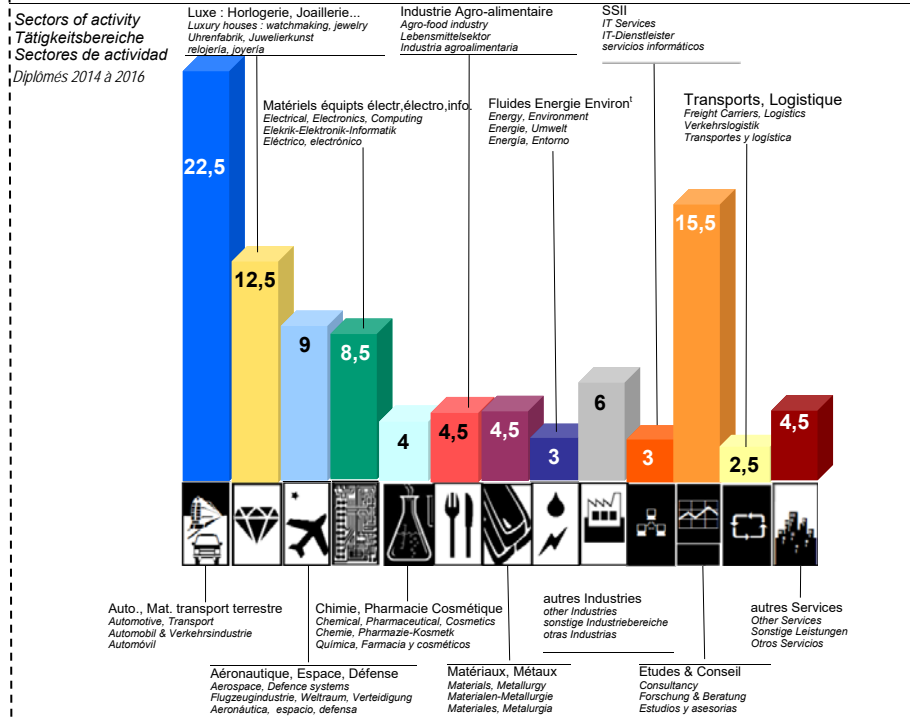
	<b>moins de 10 salariés</b> TPE : très petites entreprises less than 10 persons / weniger als 10 Personen / menos de 10 personas	<b>2,5%</b>
	<b>de 10 à 250 salariés</b> PME: petites et moyennes entreprises from 10 to 250 persons / von 10 zu 250 Personen / de 10 a 250 personas	<b>21,5%</b>
	<b>de 250 à 5000 salariés</b> ETI : entreprises de taille intermédiaire from 250 to 5000 persons / von 250 zu 5000 Personen / de 250 a 5000 personas	<b>29%</b>
	<b>plus de 5000 salariés</b> grandes entreprises more than 5000 persons / mehr als 5000 Personen / más de 5000 personas	<b>47%</b>

### Rémunération brute moyenne / an

Average gross salary (1st job)  
Brutto Mittelgehalt (1ste Stelle)  
monto bruto medio de la remuneración  
Part des primes et avantages



### 1<sup>er</sup> EMPLOI : LES SECTEURS D'ACTIVITES QUI RECRUTENT (%)



### Diplômés IMSI 2016 Géographie du 1<sup>er</sup> emploi

### international

**40,5%** des diplômés en activité ont une mission liée à l'international.

**21,5%** des diplômés en activité ont débuté par un 1<sup>er</sup> emploi à l'international.

### local

**25,5%** des diplômés en activité travaillent à moins de 100 km de l'UTBM

**27,5%** des diplômés en activité travaillent à moins de 200 km de l'UTBM

**92,5%** des diplômés en activité ont le statut de cadre.

Retrouvez toutes les synthèses :  
Ingénieurs UTBM,  
formation initiale et continue, par spécialité,  
formation par apprentissage...  
sur [www.utbm.fr](http://www.utbm.fr)